



Centro  
Tecnológico  
das Indústrias  
Têxtil e  
Vestuário de  
Portugal

## FICHA TÉCNICA

FARDAMENTO

CALÇA UNISSEXO

## 1. ÍNDICE

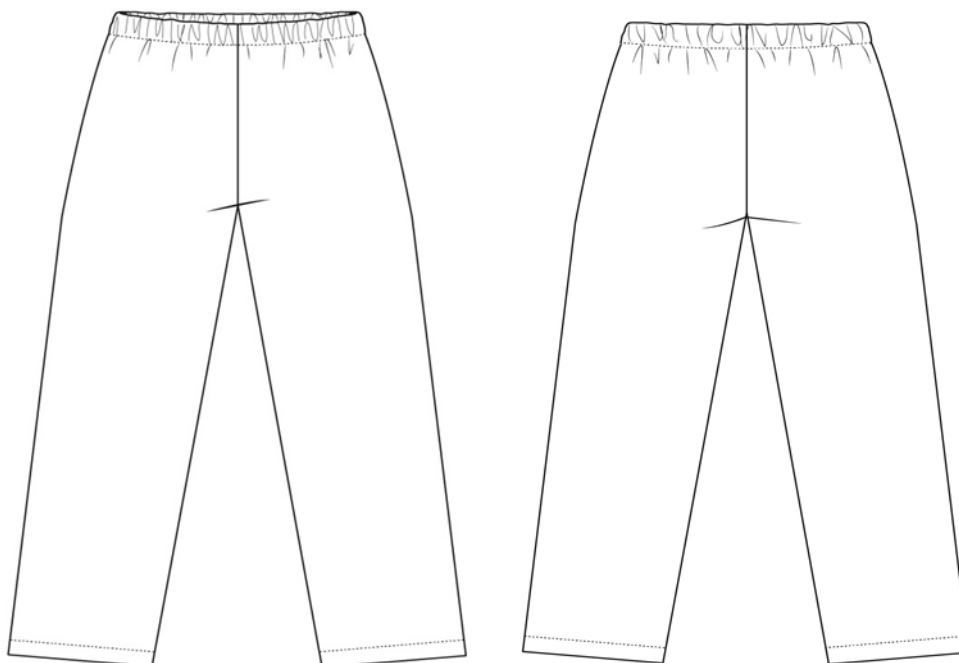
1. ÍNDICE	2
2. ENQUADRAMENTO	3
3. APRESENTAÇÃO GERAL	3
3.1. Identificação do artigo	3
4. DESENHO TÉCNICO E DETALHE DO CROQUI	4
5. CRITÉRIOS DE QUALIDADE	5
6. ESPECIFICAÇÃO DE MEDIDAS	6
6.1. Tabela de medidas orientadoras	6

## 2. ENQUADRAMENTO

Estes artigos destinam-se a ser utilizados para fardamento, não podendo nunca substituir os dispositivos médicos e/ou equipamentos de proteção individual existentes para proteção do profissional de saúde ou do doente. Assim, estes artigos não cumprem o regulamento dos dispositivos médicos (**Regulamento UE/2017/745**) nem dos equipamentos de proteção individual (**Regulamento UE/2016/425**).

Esta ficha técnica contém informação relevante para a produção de calças, adicionalmente, os artigos devem cumprir os requisitos para têxteis destinados a cuidados de saúde e instalações de serviços sociais presentes na especificação técnica **CEN/TS 14237**.

## 3. APRESENTAÇÃO GERAL

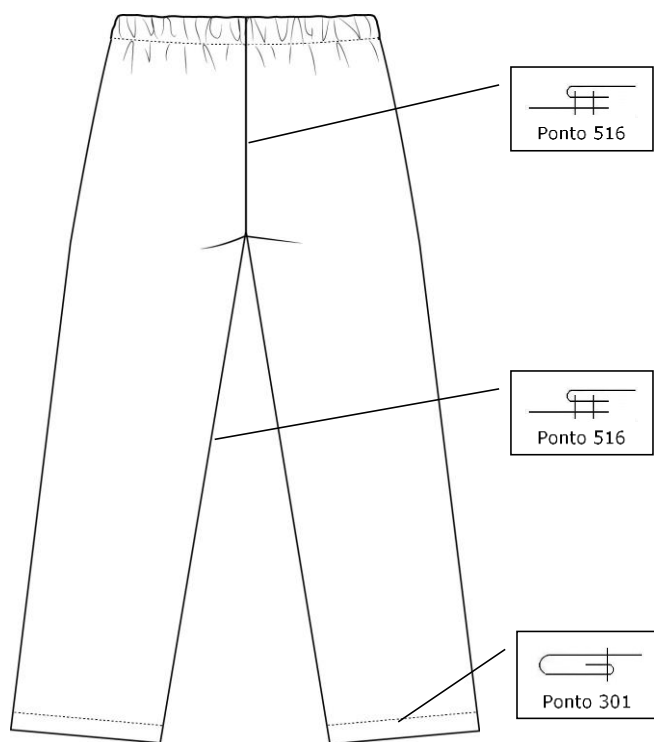
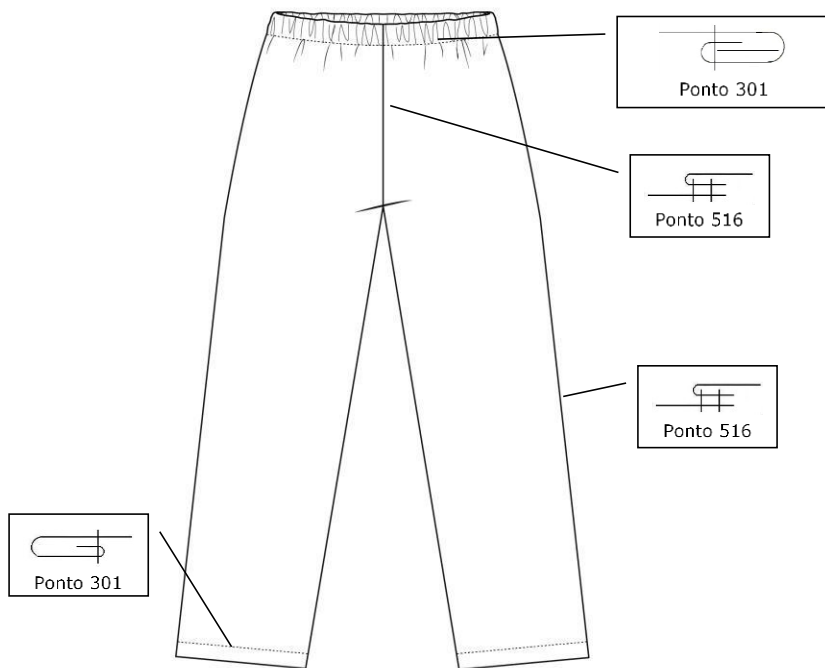


### 3.1. Identificação do artigo

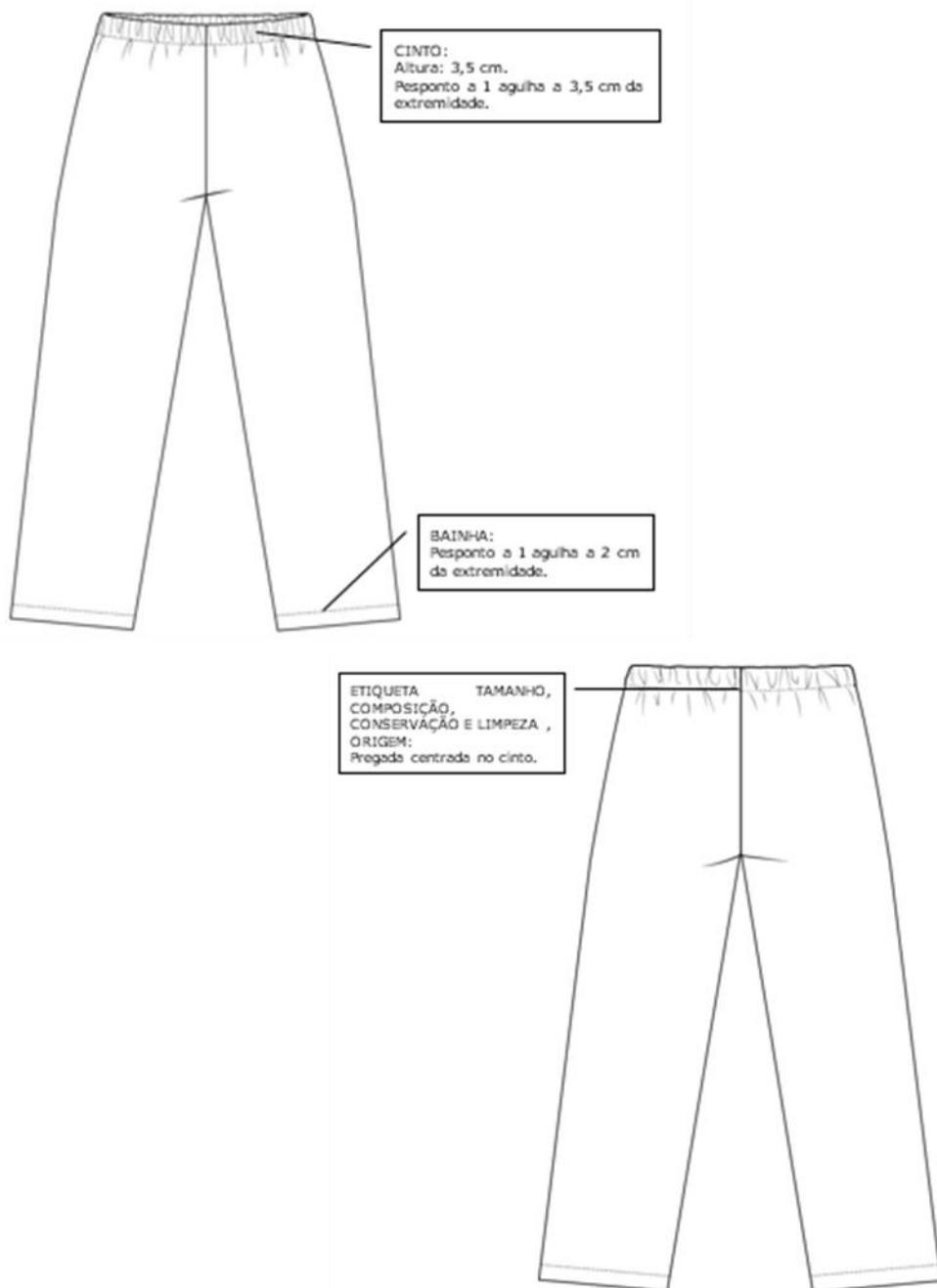
SECÇÃO:	Auxiliar de ação médica, enfermeiros (Homem, Senhora).
ARTIGO:	Calça unissexo.
BREVE DESCRIÇÃO:	Calça com elástico na cintura.

#### 4. DESENHO TÉCNICO E DETALHE DO CROQUI

Os tipos de costuras e pontos deverão ser os apresentados a seguir, de acordo com as normas NP3800 e NP3801, respetivamente.



## 5. CRITÉRIOS DE QUALIDADE



### Especificações gerais

Pespontos a 0,1cm da extremidade, salvo indicação em contrário.

Pontos/cm: 3, salvo indicação em contrário.

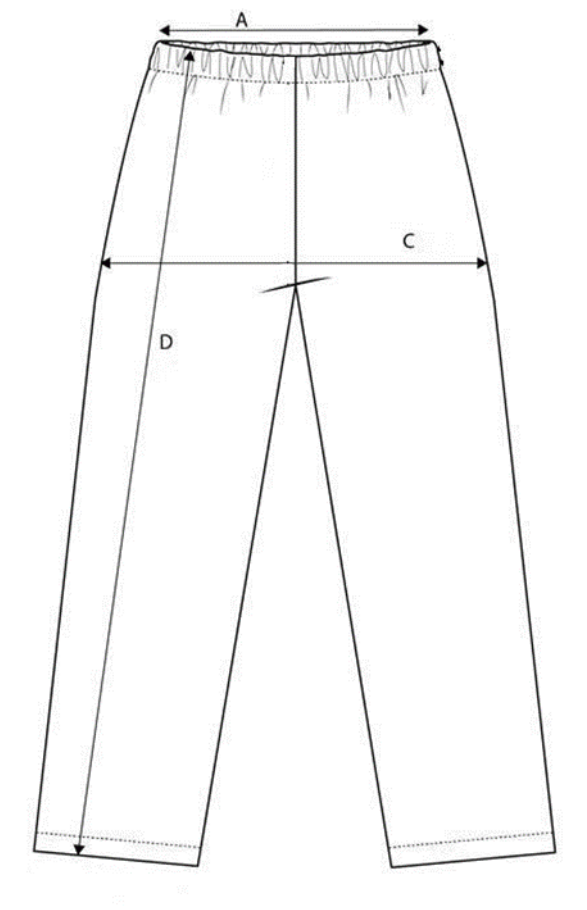
Linha à cor.

Costuras sem pontos falsos, sem embebidos, com tensão uniforme e sem pontas soltas ou frouxas.

Pontos corretamente formados.

## 6. ESPECIFICAÇÃO DE MEDIDAS

Os pontos de medida são os que a seguir se apresentam nos esquemas, os valores para os respectivos tamanhos encontram-se na tabela de medidas, no final deste ponto.



### 6.1. Tabela de medidas orientadoras

Parâmetros	XS	S	M	L	XL	XXL	XXXL	
A	Largura da cinta relaxada	31	33	35	38	41	44	47
B	Largura da cinta esticada	48	50	52	55	58	61	64
C	Largura anca	48	50	52	55	58	61	64
D	Comprimento total	102	102	104	104	106	106	108