



Centro  
Tecnológico  
das Indústrias  
Têxtil e  
Vestuário de  
Portugal

**FICHA TÉCNICA**

**ROUPA DE DOENTE**

**CAMISA DE ACAMADO**

## 1. ÍNDICE

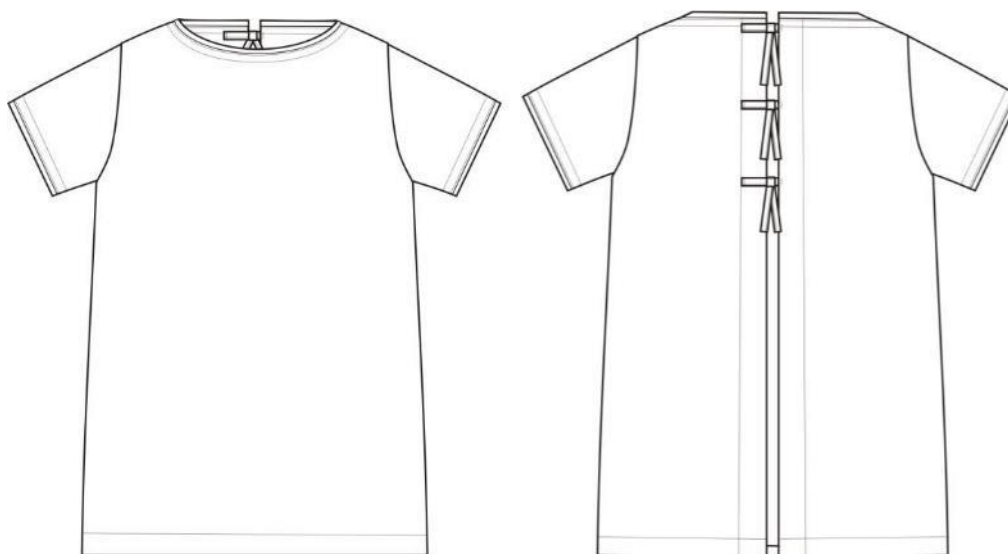
<b>1.</b>	<b>ÍNDICE</b>	<b>2</b>
<b>2.</b>	<b>ENQUADRAMENTO</b>	<b>3</b>
<b>3.</b>	<b>APRESENTAÇÃO GERAL</b>	<b>3</b>
3.1.	Identificação do artigo	3
<b>4.</b>	<b>DESENHO TÉCNICO E DETALHE DO CROQUI</b>	<b>4</b>
<b>5.</b>	<b>CRITÉRIOS DE QUALIDADE</b>	<b>5</b>
<b>6.</b>	<b>ESPECIFICAÇÃO DE MEDIDAS</b>	<b>6</b>
6.1.	Tabela de medidas orientadoras	6

## 2. ENQUADRAMENTO

Estes artigos destinam-se a ser utilizados por doentes, não podendo nunca substituir os dispositivos médicos e/ou equipamentos de proteção individual existentes para proteção do profissional de saúde ou do doente. Assim, estes artigos não cumprem o regulamento dos dispositivos médicos (**Regulamento UE/2017/745**) nem dos equipamentos de proteção individual (**Regulamento UE/2016/425**).

Esta ficha técnica contém informação relevante para a produção de camisas de acamado, adicionalmente, os artigos devem cumprir os requisitos para têxteis destinados a cuidados de saúde e instalações de serviços sociais presentes na especificação técnica **CEN/TS 14237**.

## 3. APRESENTAÇÃO GERAL

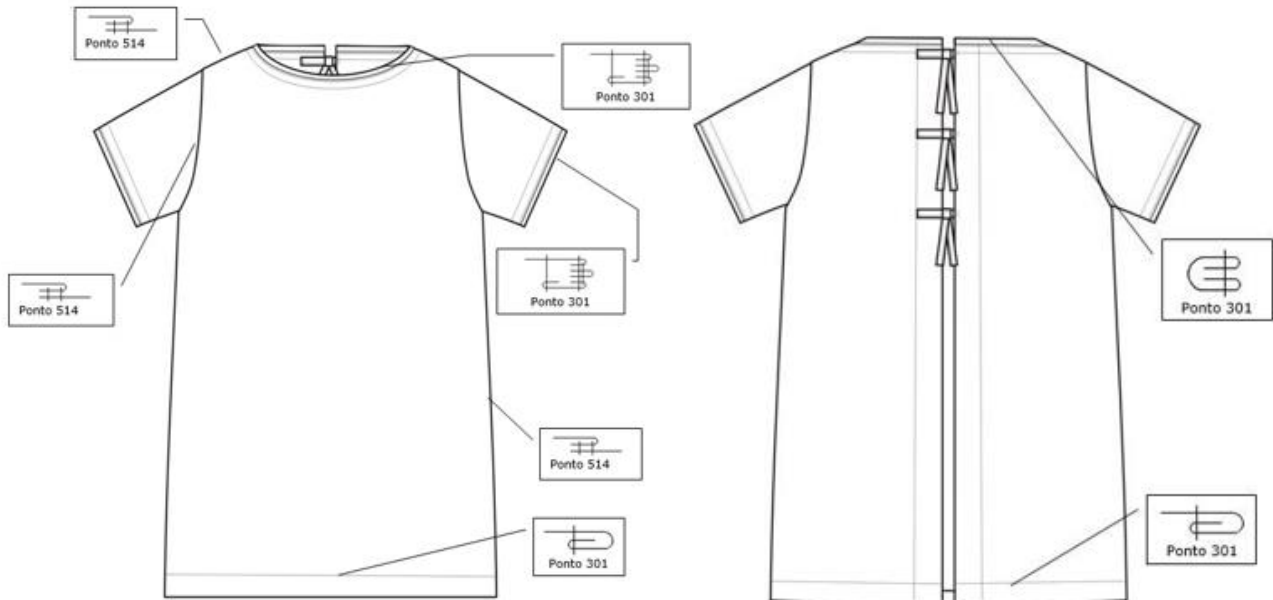


### 3.1. Identificação do artigo

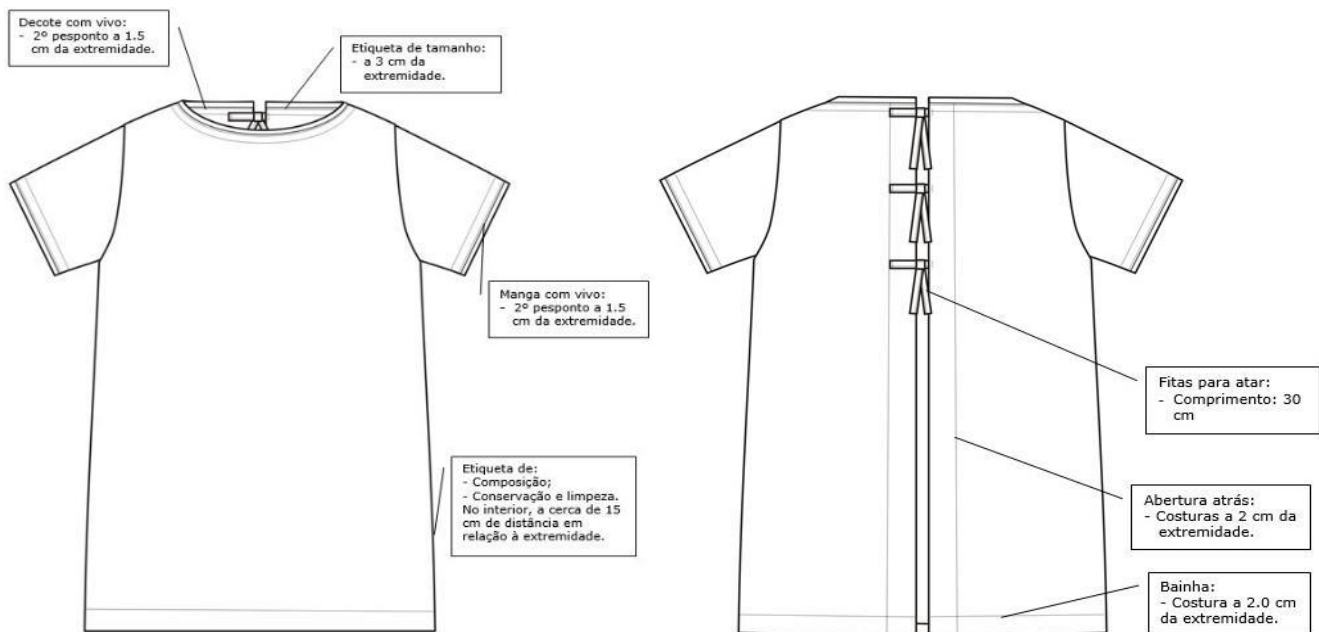
SECÇÃO:	Roupa de doente (Homem / Senhora).
ARTIGO:	Camisa de acamado unissexo.
BREVE DESCRIÇÃO:	Camisa de acamado de manga curta, com abertura atrás, com atilhos. Vivo no decote e nas mangas.

#### 4. DESENHO TÉCNICO E DETALHE DO CROQUI

Os tipos de costuras e pontos deverão ser os apresentados a seguir, de acordo com as normas NP3800 e NP3801, respetivamente.



## 5. CRITÉRIOS DE QUALIDADE



### Especificações gerais

Pespontos a 0,1cm da extremidade, salvo indicação em contrário.

Pontos/cm: 4,0, salvo indicação em contrário.

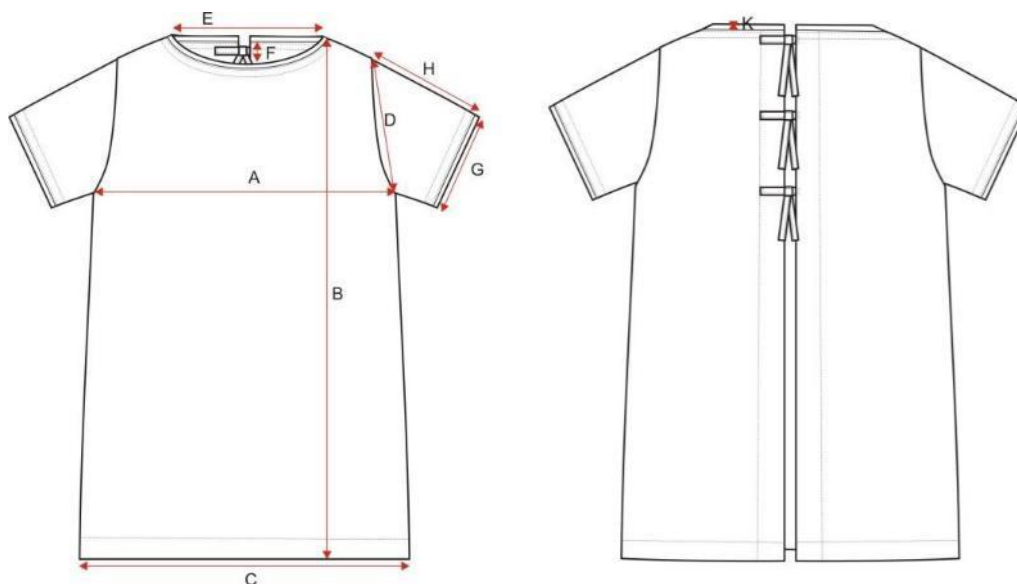
Linha à cor.

Costuras sem pontos falsos, com tensão uniforme e sem pontas soltas ou frouxas.

Pontos corretamente formados.

## 6. ESPECIFICAÇÃO DE MEDIDAS

Os pontos de medida são os que a seguir se apresentam nos esquemas, os valores para os respectivos tamanhos encontram-se na tabela de medidas, no final deste ponto.



### 6.1. Tabela de medidas orientadoras

Parâmetros		S	M	L	XL	XXL
A	Largura do peito	60	62	64	66	68
B	Comprimento total	106	107	108	109	110
C	Largura da parte inferior	60	62	64	66	68
D	Cava	26	27	28	29	30
E	Decote	19	20	21	22	23
F	Profundidade do decote	8	8	8	8	8
G	Largura da manga	20	21	22	23	23
H	Comprimento da manga	22	23	24	25	26
I	Largura do ombro	18	18,5	19	19,5	20