



Centro  
Tecnológico  
das Indústrias  
Têxtil e  
Vestuário de  
Portugal

**FICHA TÉCNICA**

**ROUPA DE DOENTE**

**PIJAMA DE ADULTO**

## 1. ÍNDICE

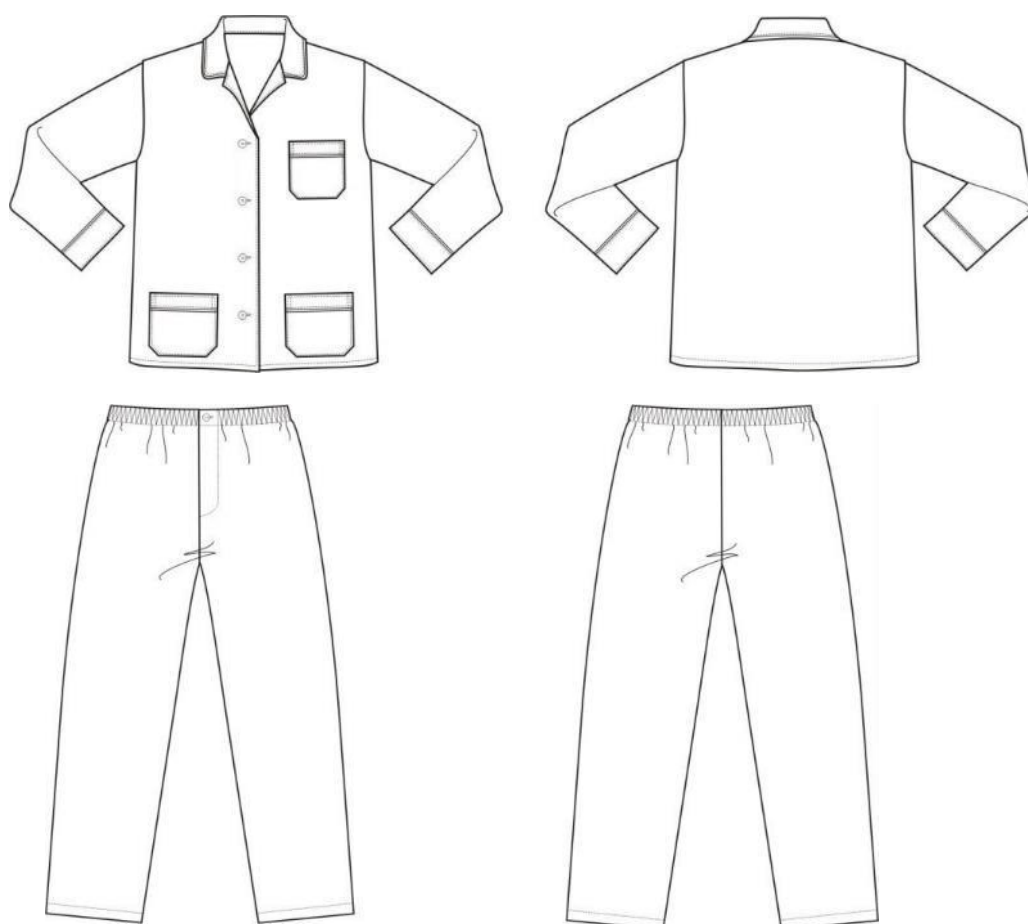
<b>1.</b>	<b>ÍNDICE</b>	<b>2</b>
<b>2.</b>	<b>ENQUADRAMENTO</b>	<b>3</b>
<b>3.</b>	<b>APRESENTAÇÃO GERAL</b>	<b>3</b>
3.1.	Identificação do artigo	3
<b>4.</b>	<b>DESENHO TÉCNICO E DETALHE DO CROQUI</b>	<b>4</b>
<b>5.</b>	<b>CRITÉRIOS DE QUALIDADE</b>	<b>5</b>
<b>6.</b>	<b>ESPECIFICAÇÃO DE MEDIDAS</b>	<b>7</b>
6.1.	Tabelas de medidas orientadoras	8

## 2. ENQUADRAMENTO

Estes artigos destinam-se a ser utilizados por doentes, não podendo nunca substituir os dispositivos médicos e/ou equipamentos de proteção individual existentes para proteção do profissional de saúde ou do doente. Assim, estes artigos não cumprem o regulamento dos dispositivos médicos (**Regulamento UE/2017/745**) nem dos equipamentos de proteção individual (**Regulamento UE/2016/425**).

Esta ficha técnica contém informação relevante para a produção de pijamas, adicionalmente, os artigos devem cumprir os requisitos para têxteis destinados a cuidados de saúde e instalações de serviços sociais presentes na especificação técnica **CEN/TS 14237**.

## 3. APRESENTAÇÃO GERAL

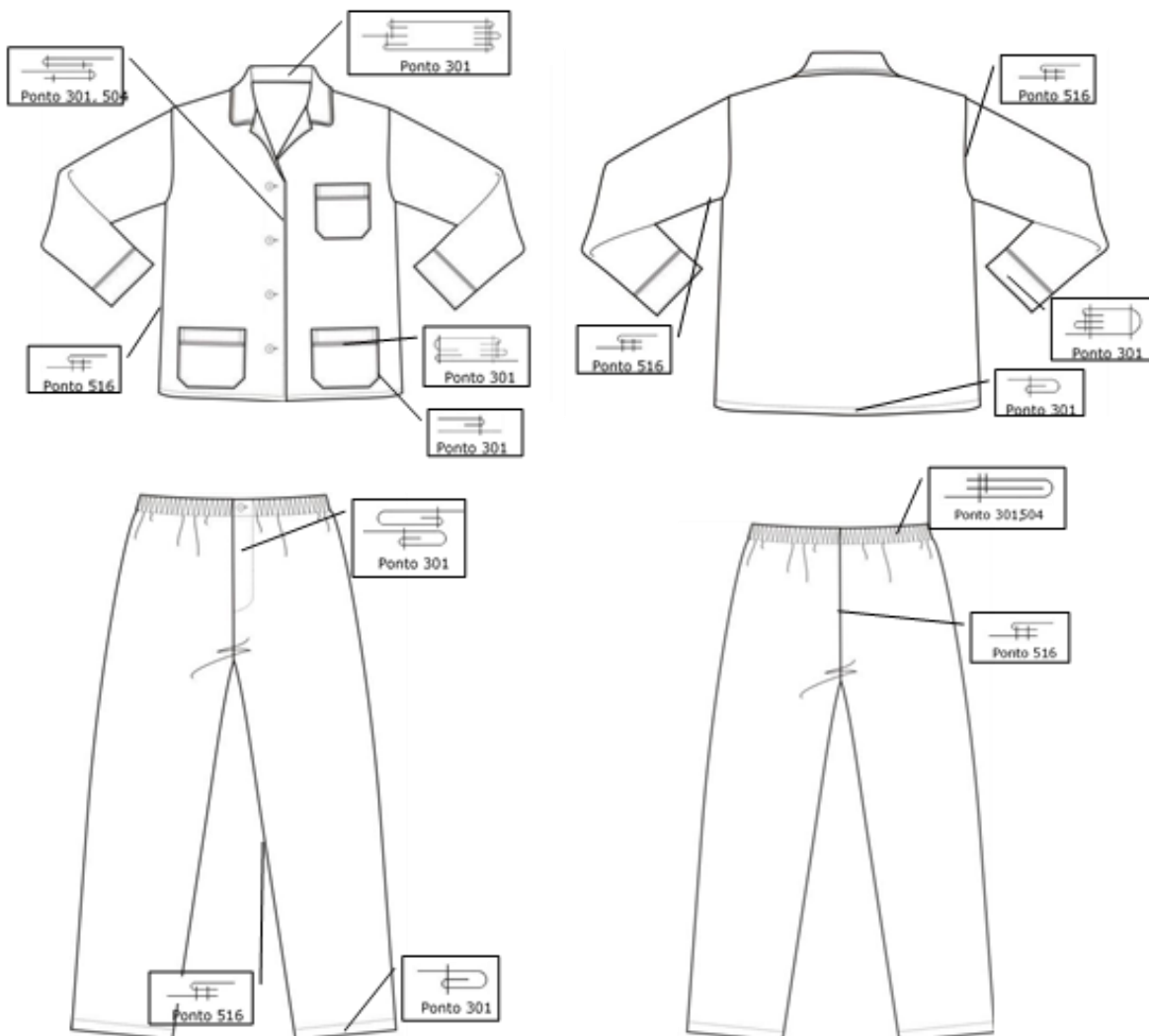


### 3.1. Identificação do artigo

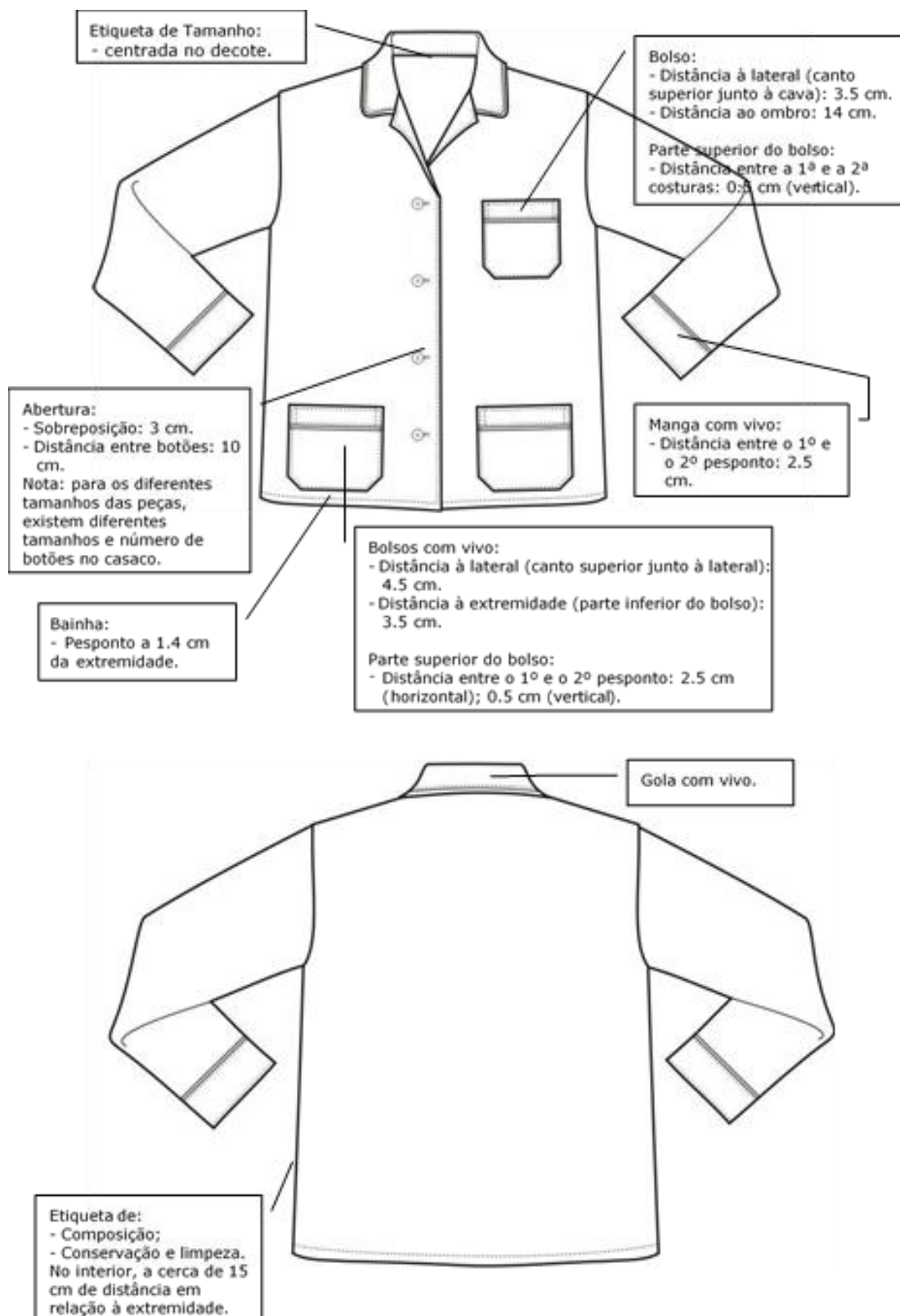
SECÇÃO:	Roupa de doente (Homem / Senhora).
ARTIGO:	Pijama adulto unissexo.
BREVE DESCRIÇÃO:	Pijama de manga comprida, com abertura à frente que fecha com botões. Com 2 bolsos inferiores e 1 bolso superior do lado esquerdo do peito, com vivo na gola, nas mangas e nos bolsos. Calça do pijama com carcela sem botões, elástico no cinto que aperta com um botão.

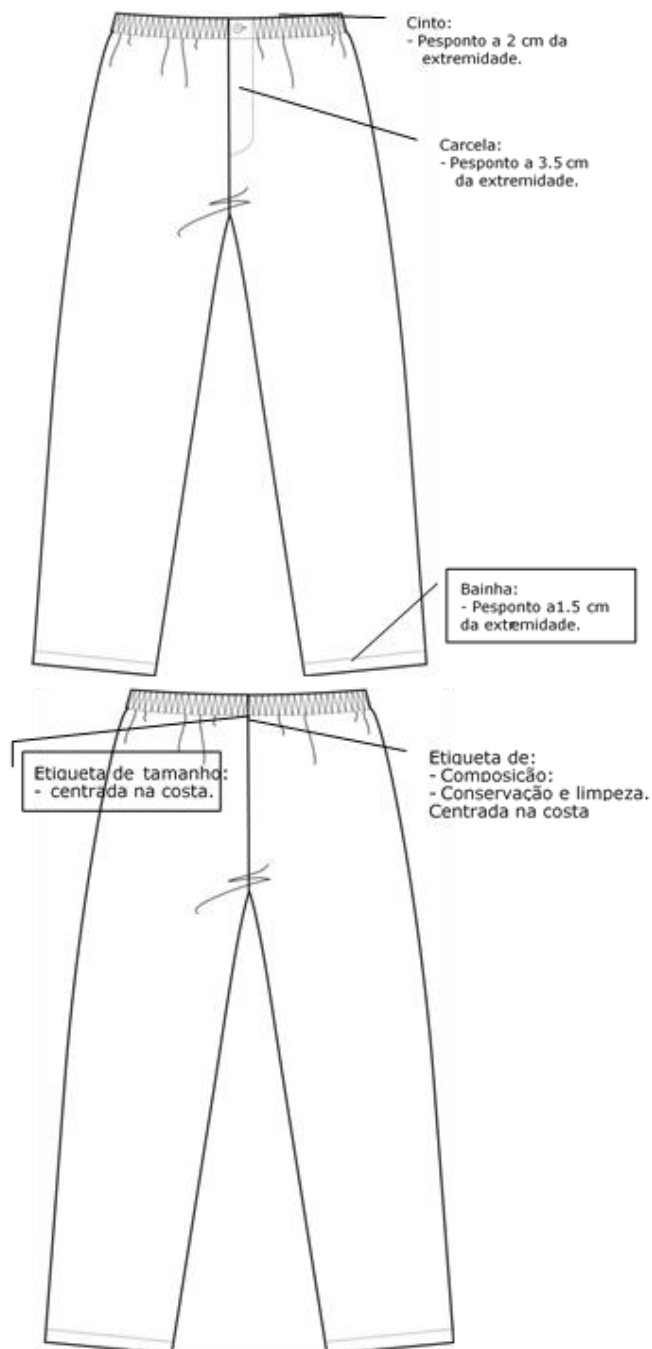
#### 4. DESENHO TÉCNICO E DETALHE DO CROQUI

Os tipos de costuras e pontos deverão ser os apresentados a seguir, de acordo com as normas NP3800 e NP3801, respetivamente.



## 5. CRITÉRIOS DE QUALIDADE





#### Especificações gerais

Pespontos a 0,1cm da extremidade, salvo indicação em contrário.

Pontos/cm: 4,0, salvo indicação em contrário.

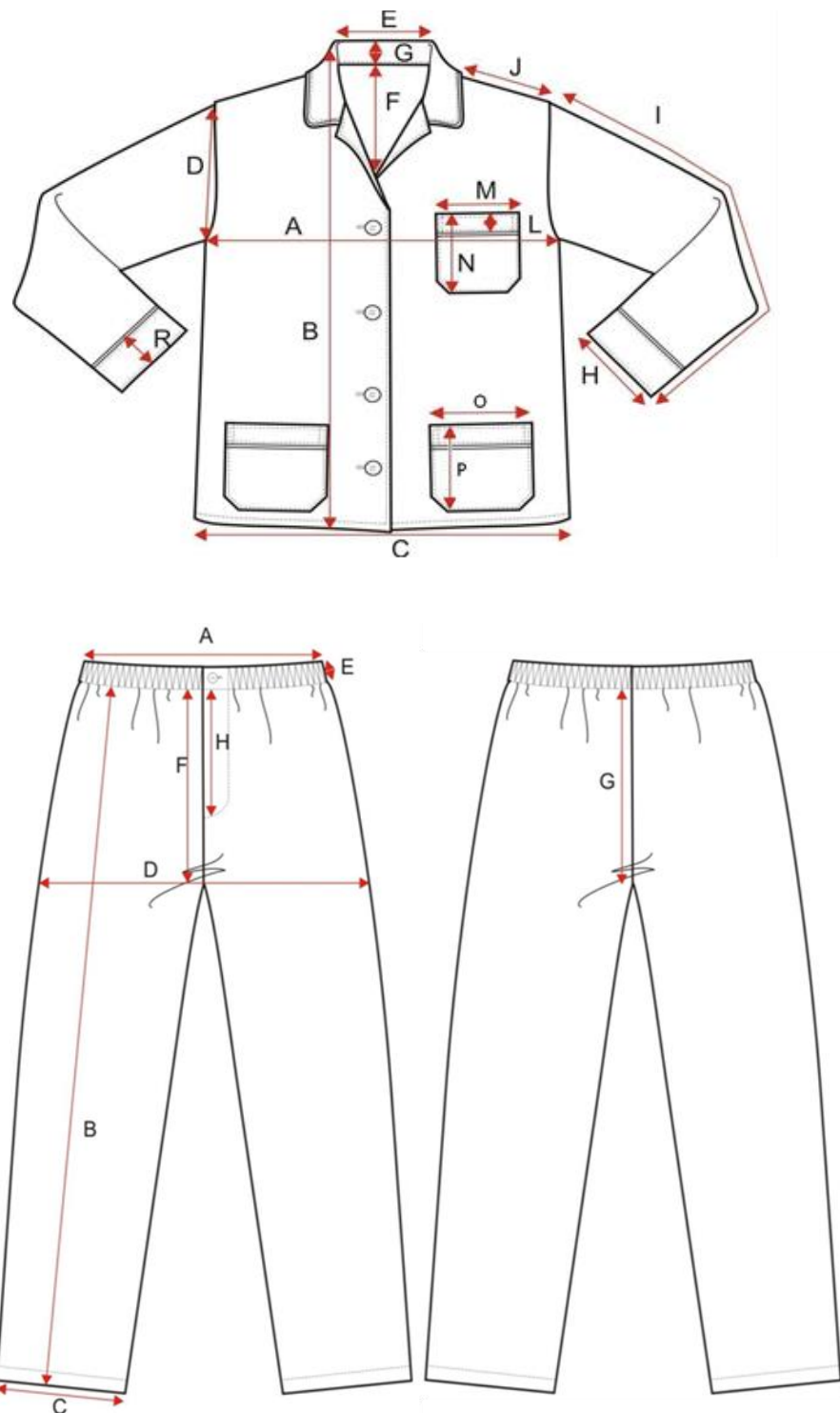
Linha à cor.

Costuras sem pontos falsos, com tensão uniforme e sem pontas soltas ou frouxas.

Pontos corretamente formados.

## 6. ESPECIFICAÇÃO DE MEDIDAS

Os pontos de medida são os que a seguir se apresentam nos esquemas, os valores para os respectivos tamanhos encontram-se na tabela de medidas, no final deste ponto.



## 6.1. Tabelas de medidas orientadoras

### Casaco

Parâmetros		S	M	L	XL	XXL
A	Largura do peito	58	60	62	64	66
B	Comprimento total	68	68	70	70	71
C	Largura da parte inferior	58	60	62	64	66
D	Cava	26	27	28	29	30
E	Decote	18.5	19	19	19.5	19.5
F	Profundidade do decote	17	17	17	17	17
G	Altura da gola atrás	3	3	3	3	3
H	Largura da manga	15	16	17	18	19
I	Comprimento da manga	54	55	56	57	58
J	Largura do ombro	16	16.5	17	17.5	18
L	Altura da pala do bolso	3	3	3	3	3
M	Largura do bolso superior	12	12	12	12	12
N	Altura do bolso superior	12	12	12	12	12
O	Largura do bolso inferior	14	14	14	14	14
P	Altura do bolso inferior	14	14	14	14	14
R	Altura da vista da manga	4	4	4	4	4

### Calça

Parâmetros		S	M	L	XL	XXL
A	Largura da cinta	33	35	38	41	44
B	Comprimento total	102	104	104	106	106
C	Largura da perna em baixo	21	22	22	23	23
D	Largura da anca	50	52	55	58	61
E	Altura do cinto	2	2	2	2	2
F	Gancho da frente	32	34	34	34	36
G	Gancho do traseiro	35	37	37	37	39
H	Altura da carcela	18	18	18	18	18